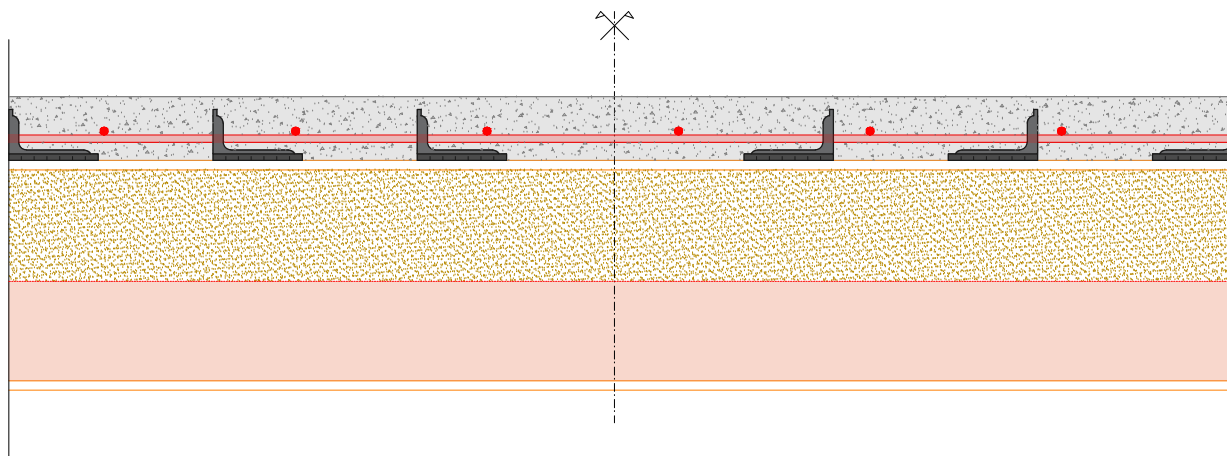
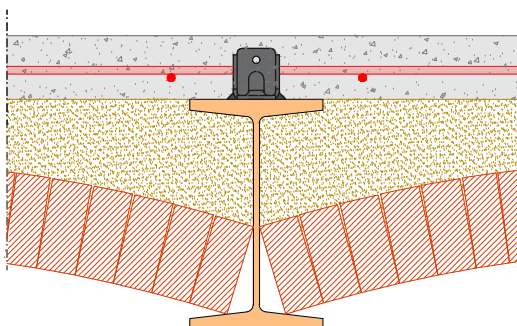
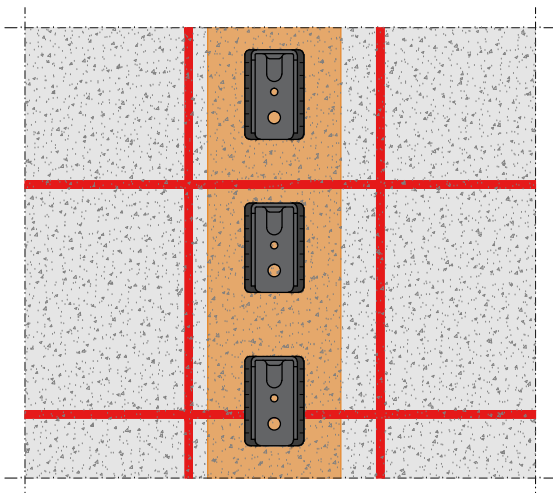



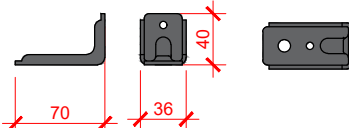




CONNETTORE CENTROSTORICO SU PROFILO IN ACCIAIO - Solaio con voltine disposte di testa e sottofondo di riempimento/alleggerimento



Vista in sezione - il numero, il passo e la distribuzione sono da definire con la progettazione



Vista in pianta sezione di solaio

LEGENDA	VOCE DI CAPITOLATO E DETTAGLI
 Profilo in acciaio nuovo o esistente	<p>"Connettore CentroStorico Acciaio Saldato", elemento metallico in acciaio S235 non zincato di spessore 3 mm, dimensioni 70 x 40 x 36 mm, da fissare al supporto tramite cordoni di saldatura con altezza di gola pari almeno a 5 mm. Connettore applicato in "orizzontale" con solette di spessore minimo 50mm.</p> 
 Voltine disposte di testa e riempimento leggero	
 Nuova soletta in calcestruzzo leggero Leca	
 Connettore CentroStorico Acciaio Saldato (posa in orizzontale)	
 Rete elettrosaldata	