

Predosati Leggeri



Leca

Stessa resa, meno peso.

Predosati le

Più **leggerezza** per il tuo lavoro.
Più **qualità** per le tue ristrutturazioni.



Predosato in bisacco: ideale in **RISTRUTTURAZIONE** e **MANUTENZIONE**.

Due scomparti, legante da una parte e inerti (Leca/Lecapiù e sabbie) umidi dall'altra, un unico prodotto: la confezione che **semplifica** il modo di lavorare in cantiere. Il compagno **perfetto nei piccoli lavori quotidiani** di ristrutturazione e manutenzione.



Prodotto **TRADIZIONALE**: **SEMPLICE** e **VELOCE** da posare.

Ideale per essere **impastato sia a mano sia in betoniera**, è sufficiente aggiungere acqua per ottenere prodotti con la stessa modalità di posa e resa finale di un impasto tradizionale confezionato in cantiere. In più il Predosato Leca garantisce **risparmio di tempo in cantiere e meno fatica nella posa**.



ggeri Leca

La linea di prodotti predosati leggeri in bisacco Leca è la soluzione ancora **più pratica** per i **piccoli lavori quotidiani di manutenzione e ristrutturazione**.

Agile movimentazione e pulizia d'impiego, praticità e sicurezza d'uso, leggerezza per le strutture esistenti e nelle fasi di trasporto e messa in opera rendono la gamma il compagno **ideale per tutti gli usi**.

Argilla espansa
Leca ed eventuale
sabbia silicea

Divisorio

Legante



3 LEGGERI sulle strutture, da usare e da trasportare.

I Predosati Leca assicurano leggerezza sulle strutture esistenti e nelle fasi di movimentazione.

In più i **sacchi rendono come i tradizionali da 25 kg** ma pesano sino al **35% in meno**.



4 ISOLANTE, RESISTENTE e di QUALITÀ.

L'argilla espansa assicura caratteristiche di elevato **isolamento termico** e **protezione al fuoco**, con conseguente risparmio energetico. La curva granulometrica degli inerti, leggeri e tradizionali, e i leganti specifici consentono di ottenere prodotti con **elevate prestazioni meccaniche** e sempre costanti in ogni condizione: per la **massima sicurezza e qualità in opera**.



5 PULITO nell'impiego e nella movimentazione, stoccabile anche in ESTERNO.

Nella fase di miscelazione gli **inerti umidi** favoriscono la forte riduzione della polvere. Inoltre il **sacco in polietilene è "ermetico"**, non sporca durante la sua movimentazione e può essere stoccato anche in esterno.



Malta Bastarda Legg

Malta multiuso per muratura e intonaco, termoisolante e protettiva antincendio.



SI USA COME UNA MALTA TRADIZIONALE

TERMOISOLANTE λ 0,27 W/mK E
LEGGERA 1.000 kg/m³ ca.

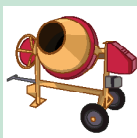
PROTETTIVA ANTINCENDIO

FIBRORINFORZATA e RESISTENTE M5

PRATICA e COMODA DA MOVIMENTARE
sacco da 16L (stessa resa di uno da 25kg)

Modalità d'impiego e applicazione

2,5 - 3 L



Anche a mano



Mescolare per circa



sino a consistenza desiderata.

POSA DI INTONACO:

- preparare le "fasce di registro" e applicare l'intonaco entro 1 h;
- sp. per mano: min 0,5 cm - max 2 cm;
- sp. complessivo: max 4 cm (oltre i 2 cm usare rete porta intonaco).

POSA DI LATERIZI E BLOCCHI: min 0,5 cm - max 1,5 cm.

RESA IN OPERA:

- intonaco: ca. 0,67 sacchi/m² (ca. 1,5 m²/sacco sp. 1 cm).
- malta da muratura: varia con il tipo di muro.

Un prodotto, tre impieghi: variando la sola acqua d'impasto.

1



+



Malta per muratura

2



+



Rinzafo

3

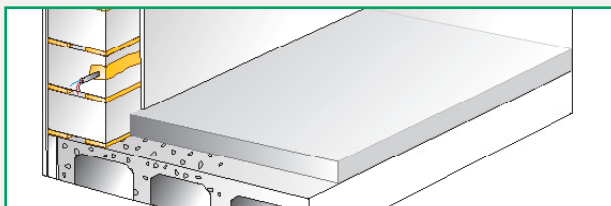


+

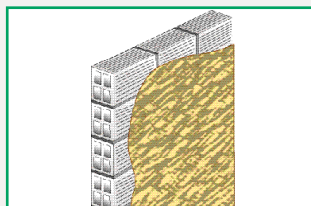


Malta da intonaco

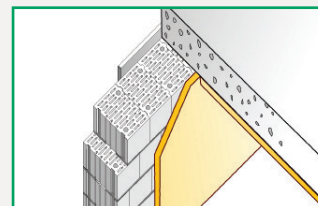
Campi d'impiego



1 **Malta termoisolante** per **tamponamento** (mattoni e blocchi) e **murature portanti** ordinarie, anche in zona sismica. Ideale per **ripristino tracce** impiantistiche.

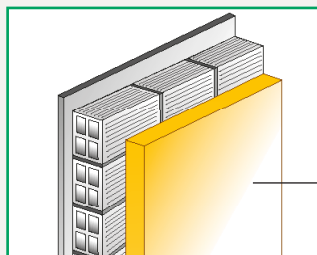


2 **Rinzafo** per migliorare l'**adesione** dell'intonaco e **livellare** eventuali irregolarità della muratura.



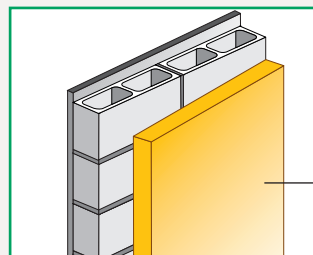
3 **Intonaco tradizionale**, sia per **pareti** che per **soffitti**, in **interni** ed **esterni**, anche **termoisolante**.

4 **INTONACO ANTINCENDIO**, sicuro perché conforme alle normative vigenti (ai sensi del D.M. 16/02/07 all. D).



Murature di blocchi di laterizio.

Intonaco in Malta Leca
2 cm sulla sola faccia esposta al fuoco o 1 cm su entrambe le facce.



Murature di blocchi di calcestruzzo normale.

Intonaco in Malta Leca
2 cm sulla sola faccia esposta al fuoco o 1 cm su entrambe le facce.

Classe EI	% Foratura > 55	% Foratura < 55
	Spessore blocco (cm), escluso intonaco	
30	8	8
60	10	8
90	12	10
120	15	12
180	18	15
240	20	18

Classe EI	Blocco con fori mono o multicamera o pieno
	Spessore blocco (cm), escluso intonaco
30	8 (blocco pieno, % foratura < 15)
60	10 (blocco pieno, % foratura < 15)
90	12 (blocco pieno, % foratura < 15)
120	15
180	18
240	20



Approfondisci le soluzioni per la protezione al fuoco anche di SOLAI tipo laterocemento, predalles, lamiera grecata e calcestruzzo, consultando la scheda tecnica su Leca.it o scansando il QR code

Sabbia e cemento Le

Sabbia e cemento leggera per massetti di finitura termoisolanti in interni, esterni e coperture.



LEGGERA 1.250 kg/m³ (soli 60 kg/m² sp. 5 cm)

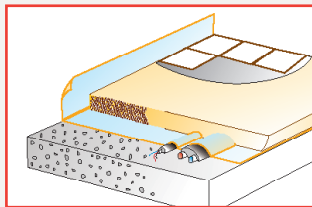
ISOLANTE TERMICA λ 0,35 W/mK

IDEALE PER OGNI PAVIMENTO
3 gg. ceramica, 14 gg. parquet (sp. 5 cm)

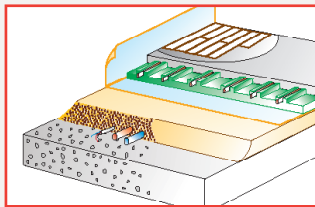
FIBRORINFORZATA

PRATICA e COMODA da MOVIMENTARE
un sacco da 16L pesa solo 17kg ca.

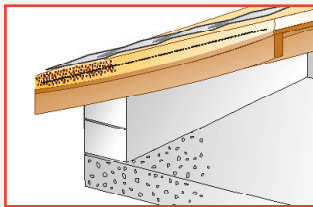
Campi d'impiego



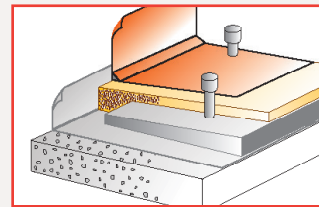
1 **Massetto leggero termoisolante monostrato**, in interni ed esterni, per qualsiasi pavimento (parquet, ceramica, cotto, marmo, gomma, etc.)



2 **Sottofondi bistrato leggeri e termoisolanti** per la posa di pannelli del sistema di riscaldamento a pavimento.



3 **Ripristino pendenze su coperture inclinate**, con valenza di isolamento termico e leggerezza.



4 **Strati isolanti su coperture piane e terrazze**, anche per la posa della membrana bituminosa e/o di impermeabilizzanti cementizi e liquidi.

leggera

Leca

fibrorinforzata

Modalità d'impiego e posa

Sabbia e cemento Leggera Leca non richiede aggiunta di altri materiali ed è **facilmente preparabile** con le normali betoniere, mescolatori planetari, impastatrici a coclea anche in continuo, pompe pneumatiche per sottofondi; si può anche **miscelare manualmente** purché l'impasto risulti omogeneo.

Mettere in opera come un massetto tradizionale a **consistenza terra-umida**.

1-1,5 L



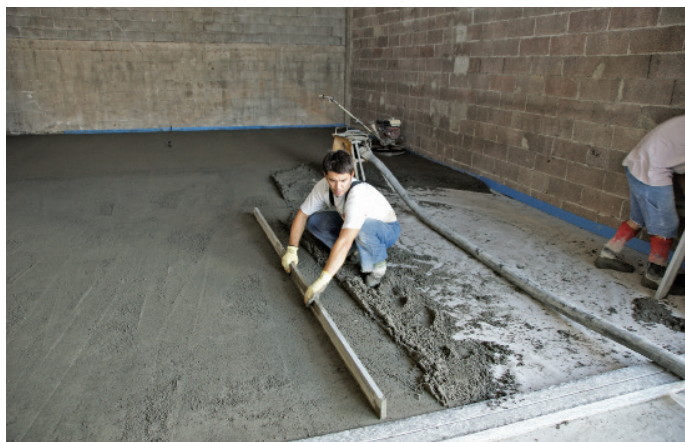
Anche a mano



Miscelare per circa



sino a consistenza terra-umida.



Caratteristiche tecniche

Resistenza a compressione	16 N/mm ² (160 kg/cm ²)	
Tempi asciugatura, per posa parquet e similari	dopo 14 gg. per sp. 5 cm	
	dopo 21 gg. per sp. 8 cm	
	dopo 28 gg. per sp. 10 cm	
Tempi per posa ceramica	dopo 3 gg.	
Spessori consigliati	Massetto non aderente (senza adesione al supporto e/o su barriera al vapore)	≥ 5 cm
	Massetto aderente (in adesione al supporto)	≥ 3,5 cm
	Massetto su strato elastico (materassino acustico)	≥ 6 cm
Resa	ca. 0,77 sacchi/m ² per sp. 1 cm ca. 1,3 m ² /sacco per sp. 1 cm	
Marcatura CE	EN 13813 CT-C16-F3	
Confezione	Sacco da 16 L/cad.	

Consultare la scheda tecnica e di sicurezza disponibili su www.leca.it

Calcestruzzo Leggero

**Calcestruzzo resistente Rck 30
e isolante per interni ed esterni.**



LEGGERO 1.500 kg/m³ (soli 75 kg/m² sp. 5 cm)

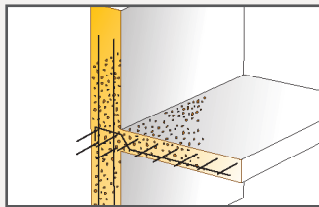
RESISTENTE a COMPRESSIONE
Rck 30 N/mm² (300 Kg/cm²) classe LC 25/28

ISOLANTE TERMICO λ 0,47 W/mK

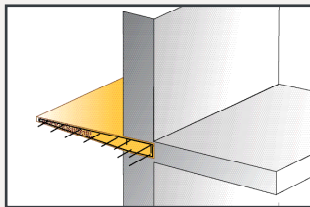
FIBRORINFORZATO

PRATICO e COMODO da MOVIMENTARE
un sacco da 16L pesa solo **19kg** ca.

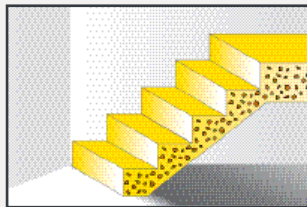
Campi d'impiego



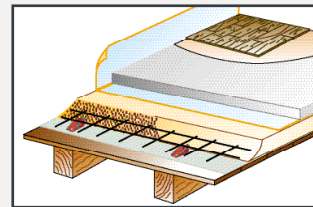
1 **Elementi strutturali leggeri e termoisolanti**, in interni ed esterni, a norma di D.M. 14/01/2008 "Norme Tecniche per le Costruzioni".



2 **Getti strutturali tipo balconi, elementi a sbalzo e parapetti.**



3 Ideale per la costruzione di **scale, rampe, pilastri e setti portanti.**



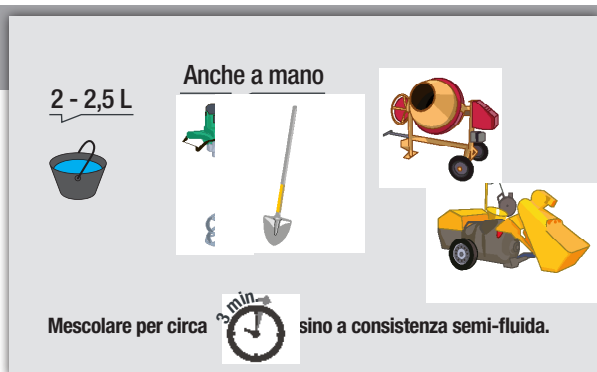
4 **Solette collaboranti leggere per il consolidamento di solai (legno-acciaio-laterocemento-calcestruzzo)**

Modalità d'impiego e posa

Calcestruzzo Leggero Leca non richiede aggiunta di altri materiali ed è **facilmente preparabile** con le normali betoniere, mescolatori planetari, impastatrici a coclea anche in continuo; si può anche **miscelare manualmente** purché l'impasto risulti omogeneo.

Calcestruzzo Leggero Leca è **anche pompabile** (contattare l'Assistenza Tecnica Laterlite).

Mettere in opera come un calcestruzzo tradizionale a **consistenza semi-fluida**.



Caratteristiche tecniche

Resistenza caratteristica a compressione	Rck = 30 N/mm ² (cubica) flick = 27 N/mm ² (cilindrica)
Sviluppo resistenza nel tempo (valori medi)	1 gg. → 15 N/mm ² 3 gg. → 20 N/mm ² 7 gg. → 25 N/mm ² 14 gg. → 30 N/mm ²
Modulo elastico	E = 17.500 N/mm ²
Classi di esposizione	X0-XC1-XC2-XC3-XD1-XF2-XF3-XF4
Pedonabilità	12 ore dalla posa
Conducibilità termica	λ = 0,47 W/mK
Resa in opera (in funzione del grado di compattazione)	Consolidamento solai: <ul style="list-style-type: none"> • ca. 0,83 sacchi/m² per sp. 1 cm • 1,2 m²/sacco per sp. 1 cm • altri getti: ca. 83 sacchi/m³
Confezione	Sacco da 16 L/cad.

Sottofondi Leggeri

Sottofondo a grana fine ed elevata resistenza per strati di alleggerimento e isolamento termico a veloce asciugatura.



LEGGERO 650 kg/m³ (soli 32 kg/m² sp. 5 cm)
e **RESISTENTE 40** kg/cm²

ISOLANTE TERMICO λ 0,17 W/mK
e a **VELOCE ASCIUGATURA 7** gg. sp. 5 cm

CON LECAPIÙ A GRANA FINE

PRATICO e **COMODO** da **MOVIMENTARE**
un sacco da 25L pesa solo 15kg ca.

Sottofondo a grana media per strati di alleggerimento e isolamento termico a veloce asciugatura, anche ad alto spessore.



LEGGERO 550 kg/m³ (soli 27 kg/m² sp. 5 cm)
e **RESISTENTE 20** kg/cm²

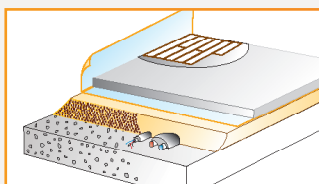
ISOLANTE TERMICO λ 0,15 W/mK
e a **VELOCE ASCIUGATURA 7** gg. sp. 5 cm

CON LECAPIÙ A GRANA MEDIA

PRATICO e **COMODO** da **MOVIMENTARE**
un sacco da 25L pesa solo 13kg ca.

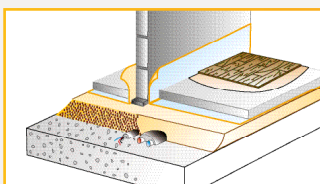
Campi d'impiego

1



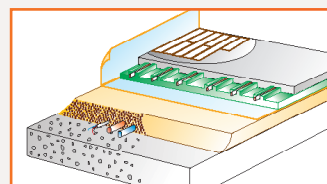
Sottofondi leggeri bistrato termoisolanti a veloce asciugatura.

2



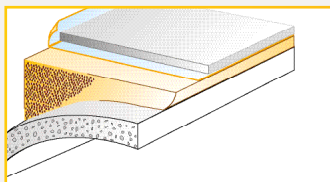
Strati di compensazione di sottofondi in **condizioni "gravose"** (successive lavorazioni per intonaci, tavolati, etc.)

3



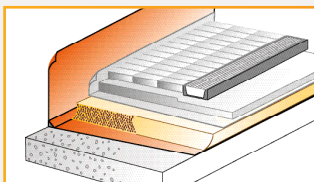
Strati di isolamento per la posa di pannelli del sistema di riscaldamento a pavimento.

4



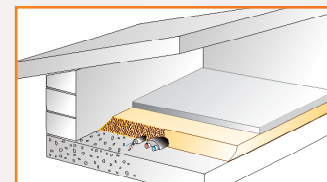
Alleggerimenti ad alto spessore e ridotta acqua d'impasto.

5



Strati drenanti anche carrabili a elevata resistenza.

6



Strati di isolamento termico in genere.

Modalità d'impiego e posa

Sottofondo Leggero Leca 2-3 e 3-8 sono facilmente preparabili con le normali betoniere, mescolatori planetari, impastatrici a coclea anche in continuo, pompe pneumatiche per sottofondi; si possono anche **miscelare manualmente** purché gli impasti risultino omogenei. I granuli di LecaPiù devono risultare ben coperti di pasta cementizia (color grigio brillante). Dopo la preparazione dei punti di livello o fasce, stendere l'impasto nello spessore desiderato, costiparlo e livellarlo con la staggia.

1-1,5 L

Anche a mano

Mescolare per circa 3 min.

Sino a consistenza granuli grigio brillante.

Caratteristiche tecniche

Tempi asciugatura	5 cm → ca. 7 gg. 8 cm → ca. 9 gg. 10 cm → ca. 10 gg. 15 cm → ca. 14 gg.
Spessori consigliati	≥ 5 cm
Resa in opera (in funzione del grado di addensamento)	0,42 sacchi/m ² per sp. 1 cm 2,38 m ² /sacco per sp. 1 cm
Confezione	Sacco da 25 L/cad.

Consultare le schede tecniche e di sicurezza disponibili su www.leca.it



Prova la leggerezza dei predosati *Leca*

Più **leggerezza** per il tuo lavoro.
Più **qualità** per le tue ristrutturazioni.

Laterlite

Assistenza Tecnica

via Correggio, 3 - 20149 Milano
Tel. 02 48011962 - infoleca@leca.it

www.leca.it